

✎ Διοργάνωση:

Εταιρεία Μοριακών και Ιατρικών Ερευνών

✎ Σε συνεργασία με:

Αιματολογική Κλινική, Π.Γ.Ν. Λάρισας  
Γραφείο Εκπαίδευσης Νοσηλευτικής Υπηρεσίας, Π.Γ.Ν. Λάρισας  
Τμήμα Νοσηλευτικής ΕΚΠΑ

✎ Υπο την αιγίδα:

Τμήμα Ιατρικής Πανεπιστημίου Θεσσαλίας  
Τμήμα Νοσηλευτικής ΕΚΠΑ  
Ιατρικός Σύλλογος Λάρισας «Ο Ιπποκράτης»

**ΑΙΜΑΤΟΛΟΓΙΚΟ ΔΙΗΜΕΡΟ ΚΕΝΤΡΙΚΗΣ ΕΛΛΑΔΑΣ:**

# ΑΝΑΔΥΟΜΕΝΕΣ ΘΕΡΑΠΕΥΤΙΚΕΣ επιλογές στην ΑΙΜΑΤΟΛΟΓΙΑ και Post - ASH

Προβολή μέσω  
της ιστοσελίδας  
[www.livemed.gr](http://www.livemed.gr)

4 & 5

Φεβρουαρίου

2022

Ξενοδοχείο **LARISSA IMPERIAL**  
Λάρισα

**Επιστημονικό Πρόγραμμα**

Θα χορηγηθούν 13  
Μόρια Συνεχιζόμενης  
Ιατρικής Εκπαίδευσης  
(CME-CPD)

» Διοργάνωση:  
Εταιρεία Μοριακών και Ιατρικών Ερευνών

» Σε συνεργασία με:  
Αιματολογική Κλινική, Π.Γ.Ν. Λάρισα  
Γραφείο Εκπαίδευσης Νοσηλευτικής Υπηρεσίας, Π.Γ.Ν. Λάρισα  
Τμήμα Νοσηλευτικής ΕΚΠΑ

» Υπο την αιγίδα:  
Τμήμα Ιατρικής Πανεπιστημίου Θεσσαλίας  
Τμήμα Νοσηλευτικής ΕΚΠΑ  
Ιατρικός Σύλλογος Λάρισα «Ο Ιπποκράτης»



ΑΙΜΑΤΟΛΟΓΙΚΟ ΔΙΗΜΕΡΟ ΚΕΝΤΡΙΚΗΣ ΕΛΛΑΔΑΣ:

ΑΝΑΔΥΟΜΕΝΕΣ ΘΕΡΑΠΕΥΤΙΚΕΣ  
επιλογές στην ΑΙΜΑΤΟΛΟΓΙΑ και  
Post - ASH **4 & 5** Φεβρουαρίου **2022**

Ξενοδοχείο **LARISSA IMPERIAL** Λάρισα

## » ΟΡΓΑΝΩΤΙΚΗ ΕΠΙΤΡΟΠΗ

Πρόεδρος:

**Γ. Βασιλόπουλος**

Μέλη:

**Αθ. Αντωνίου**

**Ν. Γιαννακούλας**

**Κ. Λεοντόπουλος**

**Κ. Μπογδάνου**

**Ε. Μπουρονίκου**

**Μ. Παπαϊωάννου**

**Γ. Στεφανή**



## » ΧΑΙΡΕΤΙΣΜΟΣ

Αγαπητοί Φίλοι και Συνάδελφοι,

Εκ μέρους της Οργανωτικής Επιτροπής, θέλω να σας καλέσω στο Αιματολογικό Διήμερο Κεντρικής Ελλάδας, μία εκπαιδευτική εκδήλωση που φτάνει αισίως στον 9<sup>ο</sup> χρόνο της.

Το θέμα του συνεδρίου μας είναι η ορθολογική χρήση των πολλών νέων αλλά και κοστοβόρων θεραπευτικών επιλογών που έχουμε πλέον στα αιματολογικά νοσήματα. Χρήση λοιπόν με γνώση, σύνεση και μέτρο.

Τη χρονιά αυτή, χωρίς βέβαια να πρωτοτυπούμε, αφιερώνουμε και ένα μικρό κομμάτι στην COVID που συνεχίζει να μας ταλαιπωρεί και να αλλάζει συχνά τις θεραπευτικές μας προτεραιότητες. Παράλληλα, το συνέδριο εστιάζει στις σημαντικότερες ανακοινώσεις από το συνέδριο της ASH 2021, που αποτελεί την αιχμή της επιστημονικής γνώσης στον χώρο της Αιματολογίας.

Επίσης, σε συνεργασία με τη Νοσηλευτική Υπηρεσία του Π.Γ.Ν.Λ., έχουμε οργανώσει τη Νοσηλευτική Ημερίδα που έχει σα σκοπό την πληρέστερη προσέγγιση των αιματολογικών ασθενών από τους ανθρώπους που περνάνε τον περισσότερο χρόνο μαζί τους, τους νοσηλευτές μας.

Τέλος και για άλλη μία χρονιά, δίνουμε βήμα σε νέους συναδέλφους να παρουσιάσουν περιπτώσεις με «ειδικό διδακτικό βάρος» στην κλινική μας πράξη.

Πιστεύουμε πως και αυτή τη φορά, το συνέδριο θα κινηθεί σε υψηλό επιστημονικό επίπεδο γιατί όλοι μας έχουμε ως γνώμονα την αριστεία στην ενημέρωση και στην κλινική πρακτική.

Ο Πρόεδρος της Οργανωτικής Επιτροπής

**Γεώργιος Βασιλόπουλος**  
Καθηγητής Παθολογίας-Αιματολογίας  
Διευθυντής Αιματολογικής Κλινικής  
Π.Γ.Ν. Λάρισας

## » ΕΠΙΣΤΗΜΟΝΙΚΟ ΠΡΟΓΡΑΜΜΑ

Παρασκευή 4 Φεβρουαρίου 2022

**09:00 - 09:30 Προσέλευση - Εγγραφές - Καλωσόρισμα**

### Νοσηλευτική Ημερίδα

**09:30 - 11:00 Η Ζωή μας με τη COVID-19**

Προεδρείο: **A. Μαλίτα και E. Χαρίση**

1. Εμβολιασμός σε ασθενείς με Συμπαγή Νεοπλάσματα **B. Καουνά**
2. Εμβολιασμός σε ασθενείς με Αιματολογικά νεοπλάσματα **O. Παπαχρήστου**
3. Ψυχολογικός Αντίκτυπος του Χρόνιου Νοσήματος και Υποστήριξη Ασθενούς **M. Καράτζιου**
4. Οι επιπτώσεις της πανδημίας Covid-19 στη διαχείριση του καρκίνου **E. Μακράκη**

**11:00 - 11:15 Coffee Break**

**11:15 - 13:15 Θέματα Καθημερινής Νοσηλευτικής Φροντίδας**

Προεδρείο: **K. Μπογδάνου, Δ. Παπαγεωργίου και Σ. Τσιγάρα**

1. Αιμορραγία και αιμόσταση στην πρωτοβάθμια φροντίδα **Π. Βαρδάκα**
2. Οι άμεσες παρενέργειες των Χημειοθεραπειών **X. Αγγελικοπούλου**
3. Στελέχωση, χαρακτηριστικά και ειδική εκπαίδευση μίας νοσηλεύτριας αιματολογικής κλινικής **E. Τσιάρα**
4. Αλληλεπίδραση νοσηλευτών - ασθενών, δίαυλοι επικοινωνίας και διαχείριση κρίσεων στη σχέση τους **I. Παπαθανασίου**
5. Παραλείψεις στην φροντίδα των ογκολογικών ασθενών **X. Ντόλα**
6. Η Πιστότητα στην παράδοση των νοσηλευτικών δεδομένων **A. Μόσιου**

**13:15 - 13:45 Δορυφορική Διάλεξη**

sponsored by **teva**

Προεδρείο: **Γ. Βασιλόπουλος**

Νεότερα δεδομένα στην Οξεία Προμυελοκυτταρική Λευχαιμία

**E. Μπουρνούκου**

**13:45 - 14:30 Lunch Break**

14:30 - 15:00

### Δορυφορική Διάλεξη

sponsored by 

Προεδρείο: **Ν. Γιαννακούλας**

Διαχείριση ασθενών με λέμφωμα Hodgkin: Θεραπευτικές προκλήσεις και προοπτικές στην εποχή των νέων παραγόντων

**Ε. Βέρρου**

15:00 - 15:30

### Δορυφορική Διάλεξη

sponsored by 

Προεδρείο: **Γ. Καϊάφα**

Θεραπεύοντας την CML με τον κατάλληλο TKI την κατάλληλη στιγμή

**Ν. Γιαννακούλας**

15:30 - 17:30

### Κλινικές Περιπτώσεις

Προεδρείο: **Ν. Βύνιου και Ε. Μπουρονίκου**

1. Άτυπο ΠΜ
2. ΤΡΟ αγωνιστές σε AA
3. Ιδιοπαθής πολυκυτταραιμία αλλά όχι μόνο
4. Οξεία Μυελογενής Λευχαιμία με μετάλλαξη TP53
5. NHL οφθαλμικού κόγχου
6. Αναζωπύρωση CoV-SARS2 σε NHL
7. Dr Jekyll and Dr Jekyll

**Γ. Στεφανή**  
**Α. Αντωνίου**  
**Π. Διαμαντόπουλος**  
**Γ. Βραχιλώλιας**  
**Ε. Γεωργιάδη**  
**Ε. Κουβάτα**  
**Γ. Κυριακίδης**

17:30 - 18:00

### Δορυφορική Διάλεξη

sponsored by 

Προεδρείο: **Γ. Βασιλόπουλος**

Πολλαπλό μυέλωμα: οι δύο όψεις του νομίσματος

**Ε. Βερβεσού**

17:45 - 18:00

### Coffee Break

18:00 - 20:00

### Best of ASH 2021-1. Απλαστική Αναιμία και Διαταραχές Αιμόστασης

Προεδρείο: **Ε. Γρουζή και Χ. Ποντίκογλου**

1. Διαταραχές Αιμόστασης και Θέματα Μεταγγίσεων
2. Απλαστική Αναιμία
3. Θρομβωτικές Μικροαγγειοπάθειες
4. Θρομβοπενική Πορφύρα

**Π. Κώση**  
**Ε. Σολωμού**  
**Ε. Γαβριηλάκη**  
**Μ. Παλασοπούλου**

Διοργάνωση:  
Εταιρεία Μοριακών και Ιατρικών Ερευνών

Σε συνεργασία με:

Αιματολογική Κλινική, Π.Γ.Ν. Λάρισα  
Γραφείο Εκπαίδευσης Νοσηλευτικής Υπηρεσίας, Π.Γ.Ν. Λάρισα  
Τμήμα Νοσηλευτικής ΕΚΠΑ

Υπό την αιγίδα:

Τμήμα Ιατρικής Πανεπιστημίου Θεσσαλίας  
Τμήμα Νοσηλευτικής ΕΚΠΑ  
Ιατρικός Σύλλογος Λάρισα «Ο Ιπποκράτης»

ΑΙΜΑΤΟΛΟΓΙΚΟ ΔΙΗΜΕΡΟ ΚΕΝΤΡΙΚΗΣ ΕΛΛΑΔΑΣ:

ΑΝΑΔΥΟΜΕΝΕΣ ΘΕΡΑΠΕΥΤΙΚΕΣ  
επιλογές στην ΑΙΜΑΤΟΛΟΓΙΑ και  
Post - ASH **4 & 5** Φεβρουαρίου **2022**

Ξενοδοχείο **LARISSA IMPERIAL** Λάρισα

20:00 - 20:30

### Δορυφορική Διάλεξη

sponsored by  Bristol Myers Squibb

Προεδρείο: **Θ. Μαρινάκης**

Θεραπεία συντήρησης στην ΟΜΛ μετά την 1<sup>η</sup> ύφεση

**Ι. Κοτσιανίδης**

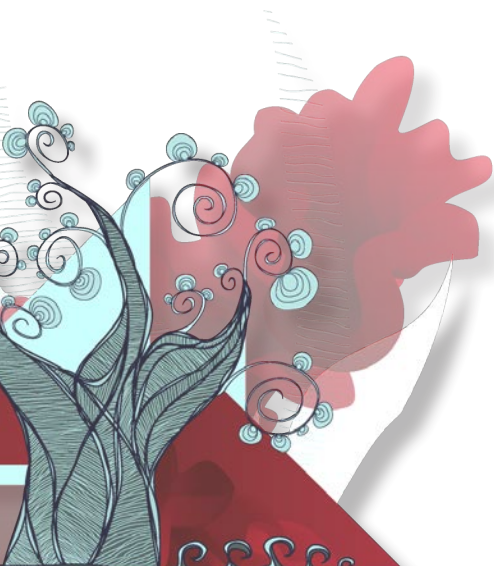
20:30 - 21:30

### Διαλέξεις Προσκεκλημένων Ομιλητών

Προεδρείο: **Γ. Βασιλόπουλος και Κ. Κωνσταντόπουλος**

1. Ότι λάμπει δεν είναι ΜΔΣ
2. COVID και Πολιτικές Υγείας

**Δ. Βλαχάκος**  
**Κ. Σουλιώτης**





## Σάββατο 5 Φεβρουαρίου 2022

09:00 - 11:00

### Best of ASH 2021-2. Μυελικές Κακοήθειες

Προεδρείο: **Α. Συμεωνίδης και Κ. Τσαταλάς**

1. ΟΜΛ - Θεραπεία Πρώτης Γραμμής
2. ΟΜΛ - Θεραπεία στην Υποτροπή και Μεταμόσχευση
3. ΜΔΣ - Παθογένεια
4. ΜΔΣ - Θεραπεία

**Φ. Πανίτσας**  
**Ι. Λαζανά**  
**Ι. Κοτσιανίδης**  
**Κ. Λιάπη**

11:00 - 11:30

### Δορυφορική Διάλεξη

sponsored by **abbvie**

Προεδρείο: **Ε. Χατζηχαρίση**

Αποτυπώνοντας το όφελος των θεραπειών πεπερασμένης διάρκειας σε ασθενείς με Χρόνια Λεμφοκυτταρική Λευχαιμία

**Λ. Κυριαζοπούλου**

11:30 - 11:45

### Coffee Break

11:45 - 14:15

### Best of ASH 2021-3. Λεμφικές Κακοήθειες

Προεδρείο: **Β. Παππά και Αν. Πουλή**

1. Χαμηλής Κακοήθειας NHL
2. ΧΛΛ
3. ΜW κ Παθογένεια ΠΜ
4. ΗL
5. ΠΜ - Θεραπεία

**Ε. Χατζημιχαήλ**  
**Χρ. Καλπαδάκη**  
**Ε. Χατζηχαρίση**  
**Θ. Βασιλακόπουλος**  
**Ε. Κατωδρύτου**

14:15 - 14:45

### Lunch Break

14:45 - 15:15

### Δορυφορική Διάλεξη

sponsored by



Προεδρείο: **Γ. Καϊιάφα**

Νεώτερα δεδομένα στη θεραπεία του Διάχυτου Λεμφώματος από Μεγάλα Β Κύτταρα στοχεύοντας το CD79b

**Α. Μπαντή**

**15:15 - 17:15**

**Best of ASH 2021-4. Αιμοσφαιρινοπάθειες και Μυελοϋπερπλαστικά Νεοπλ.**

Προεδρείο: **Α. Κουράκλη και Ε. Χασαποπούλου-Ματάμη**

1. Δρεπανοκυτταρική Νόσος
2. β-ΜΑ
3. Ph-MYN
4. CML

**Ε. Βλαχάκη**  
**Μ. Δημοπούλου**  
**Γ. Βασιλόπουλος**  
**Δ. Σωτηρόπουλος**

**17:15 - 17:45**

**Δορυφορική Διάλεξη**

sponsored by **janssen** Oncology  
PHARMACEUTICAL COMPANY OF Johnson & Johnson

Προεδρείο: **Ν. Γιαννακούλας**

Η βέλτιστη αντιμετώπιση της 1<sup>ης</sup> γραμμής του Πολλαπλού  
Μυελώματος

**Ε. Χατζημιχαήλ**

**17:45 - 19:45**

**Best of ASH 2021-5. Επιθετικά Λεμφώματα**

Προεδρείο: **Μ. Αγγελοπούλου και Α. Σπυριδωνίδης**

1. DLBCL
2. ΟΛΛ Ενηλίκων
3. ΟΛΛ ΑYA
4. T-NHL

**Σ. Παπαγεωργίου**  
**Γ. Ασημακόπουλος**  
**Μ. Αμπατζίδου**  
**Σ. Καρακατσάνης**

**19:45 - 20:15**

**Συμπεράσματα**

**Γ. Βασιλόπουλος και Μ. Παπαϊωάννου**







## » ΟΜΙΛΗΤΕΣ - ΠΡΟΕΔΡΟΙ

- Αγγελακοπούλου Χ.** MD. Ph.D continuous, Ειδική Χειρουργική Νοσηλεύτρια, Τμήμα Χημειοθεραπειών, Π.Γ.Ν. Λάρισα
- Αγγελοπούλου Μ.** Καθηγήτρια Αιματολογίας Ε.Κ.Π.Α., Αιματολογική Κλινική, Γ.Ν.Α. «Λαϊκό»
- Αμπατζίδου Μ.** Αιματολόγος, Επιμελήτρια Α' ΕΣΥ, Τμήμα Παιδιατρικής Αιματολογίας-Ογκολογίας (ΤΑΟ), Γ.Ν. Παίδων, «Η Αγία Σοφία»
- Αντωνίου Α.** Αιματολόγος, Επιμελητής Β', Αιματολογική Κλινική, Π.Γ.Ν. Λάρισας
- Ασημακόπουλος Ι.** Αιματολόγος, Αιματολογική Κλινική και Μ.Μ.Μ.Ο., Ε.Κ.Π.Α., Γ.Ν.Α. «Λαϊκό»
- Βαρδάκα Π.** Ειδικευόμενη Ιατρός Γενικής Ιατρικής, Π.Γ.Ν. Λάρισας
- Βασιλακόπουλος Θ.** Αναπληρωτής Καθηγητής Αιματολογίας Ιατρικής Σχολής Ε.Κ.Π.Α., Γ.Ν.Α. «Λαϊκό»
- Βασιλόπουλος Γ.** Καθηγητής Παθολογίας-Αιματολογίας Πανεπιστημίου Θεσσαλίας, Π.Γ.Ν. Λάρισα, Συνεργαζόμενος Ερευνητής, Διευθυντής Εργαστηρίου Κυτταρικής και Γονιδιακής Θεραπείας, Ίδρυμα Ιατροβιολογικών Ερευνών Ακαδημίας Αθηνών
- Βερβεσού Ε.** Αιματολόγος, Διευθύντρια Αιματολογικής Κλινικής, Νοσοκομείο «Ερρίκος Ντυνάν»
- Βέρρου Ε.** Αιματολόγος, Επιμελήτρια Α', Αιματολογική Κλινική, Α.Ν.Θ. «Θεαγένειο»
- Βλαχάκη Ε.** Επίκουρη Καθηγήτρια Αιματολογίας-Αιμοσφαιρινοπαθειών Α.Π.Θ., Μονάδα Μεσογειακής Ενηλίκων, Β' Παθολογική Κλινική, Γ.Ν.Θ. «Ιπποκράτειο»
- Βλαχάκος Δ.** Καθηγητής Παθολογίας - Νεφρολογίας, Υπεύθυνος Νεφρολογικής Μονάδας, Β', Προπαιδευτική Παθολογική Κλινική Ιατρικής Σχολής Ε.Κ.Π.Α., Π.Γ.Ν.Α. "Αττικόν"
- Βραχιλώνας Γ.** Ειδικευόμενος Αιματολογίας Π.Γ.Ν. Αλεξανδρούπολη
- Βύνιου Ν.** Καθηγήτρια Αιματολογίας Ε.Κ.Π.Α., Α' Παθολογική Κλινική, Γ.Ν.Α. «Λαϊκό»
- Γαβριηλάκη Ε.** Μεταδιδακτορική ερευνήτρια, Αιματολογική Κλινική- Μονάδα Μεταμόσχευσης Μυελού των Οστών, Γ.Ν.Θ. «Γ. Παπανικολάου»
- Γεωργιάδη Ε.** Αναπληρώτρια Προϊσταμένη Κέντρου Εμπειρογνωμοσύνης Αιμοσφαιρινοπαθειών Γ.Ν.Α. «Λαϊκό»
- Γιαννακούλας Ν.** Επίκουρος Καθηγητής Αιματολογίας, Ιατρικό Τμήμα, Πανεπιστήμιο Λάρισας
- Γρουζή Ε.** Αιματολόγος, Συντονίστρια Διευθύντρια Ν.Υ. Αιμοδοσίας Γ.Α.Ο.Ν.Α. «Ο Άγιος Σάββας»
- Δημοπούλου Μ.** Αιματολόγος, Εθνικό Κέντρο Αιμοσφαιρινοπαθειών, Γ.Ν.Α. «Λαϊκό»
- Διαμαντόπουλος Π.** Παθολόγος, Ακαδημαϊκός Υπότροφος Ε.Κ.Π.Α., Α' Παθολογική Κλινική, Γ.Ν.Α. «Λαϊκό»
- Καϊάφα Γ.** Επίκουρη Καθηγήτρια Αιματολογίας Α.Π.Θ., Α' Προπαιδευτική Παθολογική Κλινική, Π.Γ.Ν.Θ. «ΑΧΕΠΑ»
- Καλπαδάκη Χ.** Αναπληρώτρια Καθηγήτρια Εργαστηριακής Αιματολογίας, Ιατρική Σχολή Πανεπιστημίου Κρήτης



- Καουνά Β.** Νοσηλεύτρια ΠΕ, ΝΕΛ, Π.Γ.Ν. Λάρισα
- Καρακατσάνης Σ.** MD, MSc, PhD, Αιματολόγος Ακαδημαϊκός Υπότροφος Γ' Παθολογικής Κλινικής και Ομώνυμου Εργαστηρίου της Ιατρικής Σχολής ΕΚΠΑ, Γ.Ν.Ν.Θ.Α. «Η Σωτηρία»
- Καράτζιου Μ.** Νοσηλεύτρια ΤΕ, MSc, Ψυχιατρική Κλινική, Π.Γ.Ν. Λάρισα
- Κατωδρότου Ε.** Αιματολόγος, Διευθύντρια ΕΣΥ, Αιματολογική Κλινική, Α.Ν.Θ. «Θεαγένειο»
- Κοτσιανίδης Ι.** Καθηγητής Αιματολογίας Δ.Π.Θ., Διευθυντής Αιματολογικής Κλινικής Δ.Π.Θ., Π.Γ.Ν. Αλεξανδρούπολης
- Κουβάτα Ε.** Ειδικευόμενη Αιματολογίας, Αιματολογική Κλινική, Π.Γ.Ν. Λάρισα
- Κουράκλη Α.** Αιματολόγος, Διευθύντρια, Αιματολογικό Τμήμα, Παθολογική Κλινική, Π.Γ.Ν. Πατρών
- Κυριαζοπούλου Α.** Αιματολόγος, Επιμελήτρια Α' Αιματολογικής Κλινικής, Π.Γ.Ν. Ιωαννίνων
- Κυριακίδης Γ.** Ειδικευόμενος Αιματολογίας, Αιματολογική Κλινική του Γ. Α. Ο. Ν. Α. «Ο Άγιος Σάββας»
- Κωνσταντόπουλος Κ.** Καθηγητής Αιματολογίας Ε.Κ.Π.Α.
- Κώση Π.** Αιματολόγος, Επίκουρη Καθηγήτρια Ιατρική των Μεταγγίσεων, Ιατρικό Τμήμα Πανεπιστημίου Θεσσαλίας, Διευθύντρια Αιμοδοσίας/Αιματολογικού Εργαστηρίου, Π.Γ.Ν. Λάρισα
- Λαζανά Ι.** MD, PhD, MRCP, FRCPath, Κλινική Αιματολόγος - Μεταμόσχευση Αρχέγονων Αιμοποιητικών κυττάρων Μετα-διδασκατορική Ερευνήτρια, Ίδρυμα Ιατροβιολογικών Ερευνών Ακαδημίας Αθηνών
- Λιάπης Κ.** Επίκουρος Καθηγητής Αιματολογίας Δ.Π.Θ., Π.Γ.Ν. Αλεξανδρούπολης
- Μαλιτά Α.** Νοσηλεύτρια ΠΕ, MSc, Γραφείο Εκπαίδευσης Νοσηλευτικής Υπηρεσίας, Π.Γ.Ν. Λάρισα
- Μακράκη Ε.** ΠΕ, MSc " Διοίκηση Μονάδων Υγείας", MSc "Αιματολογία - Ογκολογία Παιδιών και Εφήβων", PhD(c), Συντονίστρια Εκπαίδευσης Ειδικότητας "Νοσηλευτικής Δημόσιας Υγείας/Κοινωνικής Νοσηλευτικής" 7ης ΥΠΕ, Αιματολογική κλινική "Βενιζέλειο - Πανάνειο" Γεν.Νοσοκομείο Ηρακλείου
- Μαρινάκης Θ.** Αιματολόγος, Διευθυντής, Αιματολογική Κλινική, Γ.Ν.Α. «Γ. Γεννηματάς»
- Μόσιου Α.** Νοσηλεύτρια Τ.Ε, MSc., Π.Γ.Ν. Λάρισα
- Μπαντή Α.** Αιματολόγος, Επιμελήτρια Α', Αιματολογικό Εργαστήριο, Γ.Ν.Θ. «ΑΧΕΠΑ»
- Μπογδάνου Κ.** Νοσηλεύτρια ΤΕ, Ειδική Νοσηλευτικής Παθολογίας, Γραφείο Εκπαίδευσης Νοσηλευτικής Υπηρεσίας Π.Γ.Ν. Λάρισα
- Μπουρονίκου Ε.** Αιματολόγος, Διευθύντρια ΕΣΥ, Αιματολογική Κλινική, Π.Γ.Ν. Λάρισα
- Ντόλα Χ.** Νοσηλεύτρια ΠΕ, RN, Msc, Ογκολογική Μονάδα Ημερήσιας Νοσηλείας, Ευρωκλινική Αθηνών
- Παλασοπούλου Μ.** Αιματολόγος, Επιμελήτρια Α', Αιματολογική Κλινική, Π.Γ.Ν. Λάρισα
- Πανίτσας Φ.** Αιματολόγος, Επιμελητής Α', Αιματολογική Κλινική, Γ.Ν.Α. «Λαϊκό»



- Παπαγεωργίου Δ.** Επίκουρος Καθηγητής Πανεπιστημίου Πελοποννήσου, Τμήμα Νοσηλευτικής, Πρόεδρος Τομέα Νοσηλευτικής Ογκολογίας ΕΣΝΕ
- Παπαγεωργίου Σ.** Αιματολόγος, Επιμελητής Α', Αιματολογική Μονάδα, Β' Προπαιδευτική Παθολογική Κλινική Ε.Κ.Π.Α., Π.Γ.Ν.Α., «Αττικών»
- Παπαθανασίου Ι.** Αναπληρώτρια Καθηγήτρια Νοσηλευτικής - Κοινωνικής Ψυχιατρικής, Πρόεδρος Τμήματος Νοσηλευτικής Πανεπιστημίου Θεσσαλίας
- Παπαϊωάννου Μ.** Καθηγήτρια Αιματολογίας Α.Π.Θ., Α' Παθολογική Κλινική, Π.Γ.Ν.Θ. «ΑΧΕΠΑ»
- Παπαχρήστου Ο.** Νοσηλεύτρια Επιτήρησης Λοιμώξεων MSc in Ph, Π.Γ.Ν. Λάρισας
- Παππά Β.** Καθηγήτρια Αιματολογίας Ε.Κ.Π.Α., Αιματολογική Μονάδα, Β' Προπαιδευτική Παθολογική Κλινική Ε.Κ.Π.Α., Π.Γ.Ν.Α. «Αττικών»
- Ποντίκογλου Χ.** Αναπληρωτής Καθηγητής Αιματολογίας Πανεπιστημίου Κρήτης, Αιματολογική Κλινική, Πα.Γ.Ν.Η., Ηράκλειο Κρήτης
- Πουλή Α.** Αιματολόγος, Διευθύντρια ΕΣΥ, Αιματολογική Κλινική και Μ.Μ.Μ.Ο., Γ.Α.Ο.Ν.Α «Ο Άγιος Σάββας»
- Σολωμού Ε.** Αιματολόγος, Αναπληρώτρια Καθηγήτρια Παθολογίας-Αιματολογίας, Ιατρική Σχολή Πανεπιστημίου Πατρών
- Σουλιώτης Κ.** Καθηγητής Πολιτικής Υγείας Κοσμήτωρ της Σχολής Κοινωνικών και Πολιτικών Επιστημών του Πανεπιστημίου Πελοποννήσου
- Σπυριδωνίδης Α.** Καθηγητής Αιματολογίας Πανεπιστημίου Πατρών, Διευθυντής Μ.Μ.Μ.Ο., Π.Γ.Ν. Πατρών, Ρίο, Πάτρα
- Στεφανή Γ.** Ειδικευόμενη Αιματολογίας, Π.Γ.Ν. Λάρισας
- Συμεωνίδης Α.** Καθηγητής Παθολογίας - Αιματολογίας, Διευθυντής Αιματολογικού Τμήματος, Παθολογική Κλινική, Πανεπιστήμιο Πατρών
- Σωτηρόπουλος Δ.** Αιματολόγος, Διευθυντής, Αιματολογική κλινική και ΜΜΜΟ, Π.Γ.Ν.Θ. «Γ. Παπανικολάου»
- Τσαταλάς Κ.** Καθηγητής Αιματολογίας
- Τσιγάρα Σ.** Νοσηλεύτρια ΠΕ, MSc, Προϊσταμένη Τμήματος Χειρουργείου Π.Γ.Ν. Λάρισας
- Τσιάρα Ε.** Νοσηλεύτρια ΠΕ, Τεχνολόγος ιατρικών εργαστηρίων TE, MSc, PhD(c), Πανεπιστημιακή Αιματολογική Κλινική Π.Γ.Ν. Λάρισας
- Χαρίση Ε.** Νοσηλεύτρια, RN., M.Sc., PhD., Τομέαρχης Ν.Υ. κλινικών και ΜΕΘ covid
- Χασαποπούλου-Ματάμη Ε.** Αιματολόγος, Συντονίστρια Διευθύντρια, Κέντρο Αιμοδοσίας, Π.Γ.Ν.Θ. «ΑΧΕΠΑ»
- Χατζημιχαήλ Ε.** Επίκουρη Καθηγήτρια Αιματολογίας, Τμήμα Ιατρικής, Σχολή Επιστημών Υγείας, Πανεπιστήμιο Ιωαννίνων
- Χατζηχαρίση Ε.** Αιματολόγος, Διευθύντρια Ε.Σ.Υ., Π.Γ.Ν.Θ. «ΑΧΕΠΑ»

### ➤ ΟΡΓΑΝΩΣΗ:

Εταιρεία Μοριακών και Ιατρικών Μελετών

### ➤ ΣΕ ΣΥΝΕΡΓΑΣΙΑ:

Αιματολογική Κλινική, Π.Γ.Ν. Λάρισας  
Γραφείο Εκπαίδευσης Νοσηλευτικής Υπηρεσίας Π.Γ.Ν. Λάρισας  
Τμήμα Νοσηλευτικής ΕΚΠΑ

### ➤ ΥΠΟ ΤΗΝ ΑΙΓΙΔΑ:

Τμήμα Ιατρικής Πανεπιστημίου Θεσσαλίας  
Τμήμα Νοσηλευτικής ΕΚΠΑ  
Ιατρικός Σύλλογος Λάρισας «Ο Ιπποκράτης»

### ➤ ΗΜΕΡΟΜΗΝΙΑ ΔΙΕΞΑΓΩΓΗΣ:

4 & 5 Φεβρουαρίου 2022

### ➤ ΤΟΠΟΣ:

Ξενοδοχείο Larissa Imperial  
Λεωφ. Φαρσάλων 182  
Τ.Κ 413 35 Λάρισσα  
Τηλ: 2410 687600

### ➤ ΕΓΓΡΑΦΕΣ:

Η εγγραφή στο Συνέδριο είναι δωρεάν

### ➤ ΜΟΡΙΑ ΣΥΝΕΧΙΖΟΜΕΝΗΣ ΙΑΤΡΙΚΗΣ ΕΚΠΑΙΔΕΥΣΗΣ:

Σύμφωνα με τα κριτήρια της EACCME-UEMS θα χορηγηθούν 13 μόρια Συνεχιζόμενης Ιατρικής Εκπαίδευσης (CME-CPD credits).

### ➤ ΟΔΗΓΙΕΣ ΦΥΣΙΚΗΣ ΠΑΡΑΚΟΛΟΥΘΗΣΗΣ:

Το Συνέδριο θα διεξαχθεί λαμβάνοντας όλα τα προληπτικά μέτρα κατά της διασποράς του COVID-19, σύμφωνα με τις ισχύουσες διατάξεις. Όσοι συμμετέχοντες επιθυμούν να έχουν φυσική παρουσία θα πρέπει να συμπληρώσουν από πριν την φόρμα συμμετοχής.

Στην συνεδριακή αίθουσα θα επιτρέπεται συγκεκριμένος αριθμός ατόμων με την απαραίτητη απόσταση σύμφωνα με τα προβλεπόμενα μέτρα προφύλαξης τα οποία θα είναι σε ισχύ τη δεδομένη περίοδο.

Στους συμμετέχοντες θα σταλεί ηλεκτρονικό barcode μέσω e-mail, το οποίο θα πρέπει να σκανάρουν κατά την είσοδο και έξοδό τους από την αίθουσα.





### ➤ ΟΔΗΓΙΕΣ ΔΙΑΔΙΚΤΥΑΚΗΣ ΠΑΡΑΚΟΛΟΥΘΗΣΗΣ:



Βάσει των νέων υγειονομικών πρωτοκόλλων, το Συνέδριο θα προβάλλεται ταυτόχρονα διαδικτυακά μέσω της ιστοσελίδας [www.livemed.gr](http://www.livemed.gr)



Εάν έχετε ήδη λογαριασμό στο livemed χρησιμοποιήστε τους κωδικούς σας για να συνδεθείτε, επιλέξτε την κατηγορία Live και το συνέδριο που θέλετε να παρακολουθήσετε και στη συνέχεια το εικονίδιο **Go Live** ή **Go Virtual**. Μπορείτε να πραγματοποιήσετε την εγγραφή σας στο συνέδριο μέσω της εικονικής γραμματείας. Εάν είσατε νέος χρήστης παρακαλούμε ακολουθήστε τη διαδικασία δημιουργίας λογαριασμού συμπληρώνοντας τα απαραίτητα πεδία στο Livemed. Η δημιουργία λογαριασμού είναι δωρεάν και υποχρεωτική για την παρακολούθηση των ομιλιών.



### ➤ ΠΑΡΑΛΑΒΗ ΠΙΣΤΟΠΟΙΗΤΙΚΟΥ:



Το πιστοποιητικό παρακολούθησης θα δοθεί μετά το πέρας των εργασιών του Συνεδρίου σε όσους συνέδρους παρακολούθησαν το 60% των συνολικών ωρών του επιστημονικού προγράμματος.

Ο αριθμός Μορίων Συνεχιζόμενης Ιατρικής Εκπαίδευσης (CME-CPD), θα υπολογιστεί βάσει του χρόνου παρακολούθησης που θα καταγραφεί στο σύστημα καταμέτρησης στην είσοδο της αίθουσας, καθώς και στην πλατφόρμα Livemed.

Οι συμμετέχοντες που θα παρακολουθήσουν διαδικτυακά μπορούν να παραλάβουν το πιστοποιητικό τους απευθείας από την πλατφόρμα μέσω του πεδίου «Παραλαβή Πιστοποιητικού», το οποίο ενεργοποιείται μετά τη λήξη του Συνεδρίου.

Στους συμμετέχοντες με φυσική παρουσία, το πιστοποιητικό θα αποσταλεί στο e-mail που έχουν δηλώσει κατά την εγγραφή τους.

### ➤ ΓΡΑΜΜΑΤΕΙΑ



Events & Travel Solutions

#### **E.T.S. Events & Travel Solutions A.E.**

Ελ. Βενιζέλου 154, 17122 Ν. Σμύρνη  
Τηλ.: 210-98 80 032, Φαξ: 210-98 81 303  
E-mail: [ets@otenet.gr](mailto:ets@otenet.gr), [ets@events.gr](mailto:ets@events.gr),  
Website: [www.events.gr](http://www.events.gr)

Απαγορεύεται ρητά η αναπαραγωγή, αναδημοσίευση, αντιγραφή, αποθήκευση, πώληση, μετάδοση, διανομή, έκδοση, εκτέλεση, λήψη (download), μετάφραση, τροποποίηση με οποιονδήποτε τρόπο, χωρίς τη ρητή προηγούμενη έγγραφη συναίνεση της Εταιρίας, του συνόλου ή μέρους του περιεχομένου του Προγράμματος. Η E.T.S. Events & Travel Solutions επιφυλάσσεται ρητώς παντός νομίμου δικαιώματός της για τη διαφύλαξη των δικαιωμάτων πνευματικής και βιομηχανικής ιδιοκτησίας. Για αναλυτικότερες πληροφορίες επισκεφθείτε [www.events.gr](http://www.events.gr)